

NEONATOLOGÍA DE FAUNA SILVESTRE *ex-situ*



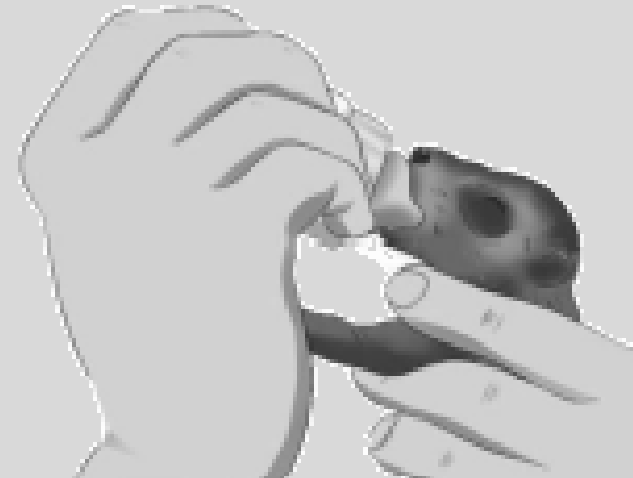
Este curso certifica como módulo del Diplomado Universitario en Rehabilitación de Fauna o Neonatología
www.biotropical.org/diplomados/neonatologia/

DOCENTES CENTRALES:



LIZZIE ORTIZ CAM
[Perú]

Médico Veterinario Zootecnista. Egresada de la Universidad Cayetano Heredia. Especialidad en Manejo y Medicina de Fauna Silvestre y animales no convencionales en Córdoba - Argentina. Diplomado en Manejo de Fauna Silvestre en Universidad Nacional Mayor de San Marcos, Lima - Perú. Con 10 años de experiencia en Investigación, Manejo y Medicina de animales silvestres en vida libre y cautiverio.

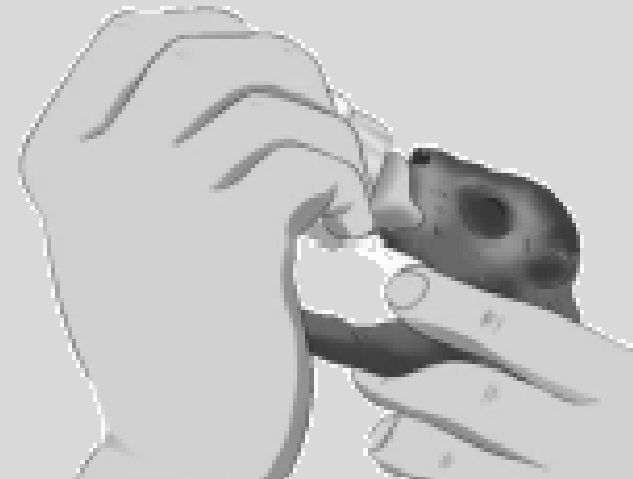


DOCENTES CENTRALES:



PAULA VALENCIA
[Colombia]

Médico Veterinario y zootecnista egresada de la Universidad San Martín en Colombia. Especialización en Fauna Silvestre en Argentina, con mas de 15 años de experiencia en manejo, clínica y rehabilitación de fauna silvestre. Instructor Internacional de Biotropical Institute en Medicina Veterinaria. [Manejo y Rehabilitación de Fauna](#)



Tras años de experiencia este curso trata de la integración de conocimientos médicos y de manejo para la asistencia de individuos que necesiten sobrevivir -entre otras situaciones- debido al rechazo de sus madres o por ser víctimas del tráfico ilegal.

Se brindan alcances técnicos para la asistencia médica y manejo de equipos indispensables para estos casos, suplementación en dietas, especificaciones de cuidados según las especies de aves, mamíferos marinos y terrestres, así como herpetofauna.

A través del curso se ofrecen técnicas y métodos para establecer protocolos de acción, rehabilitación y/o liberación de cada caso.

Está orientado tanto a profesionales como a aquellas personas que quieren introducirse o colaborar en programas de estudio y conservación de fauna en cautiverio o centros de rescate y rehabilitación.

Se trata en definitiva de introducir en la praxis correcta respecto a crías de animales silvestres, profundizar en los conceptos de bioseguridad, así como las técnicas para mejorar el bienestar, el éxito en la reproducción, el trato ético y respetuoso hacia cada individuo, minimizando el estrés y, por ende, posibles causas de enfermedad o muerte.



CONTENIDO PROGRAMÁTICO

Presentación del Seminario y Bienvenida

Generalidades

- Instalaciones
- Manejo Sanitario
- Equipo Necesario
- Traslado, Ubicación
- Examen físico e ingreso
- Protocolos de Mantenimiento/Liberación

Crianza Artificial de Aves

- Monitoreo de anidación
- Consideraciones para la puesta
- Manejo de crías
- Alimentación y suplementos
- Control de factores externos
- Cuidados Médicos



CONTENIDO PROGRAMÁTICO

Crianza Artificial de Mamíferos

- Biología de las especies.
- Exámenes complementarios
- Consideraciones para el parto
- Causas de Mortalidad
- Dieta y suplementos

Crianza Artificial de Primates

- Control de gestación
- Enfermedades transmisibles
- Controles sanitarios
- Emergencias médicas
- Neonatología
- Evaluación pediátrica
- Socialización



CONTENIDO PROGRAMÁTICO

Crianza Artificial de Xenarthras

- Fisiología
- Control de Gestación
- Exámenes complementarios
- Establecer protocolos
- Dieta y suplementos
- Destete
- Retraso en desarrollo

Enriquecimiento ambiental

Investigaciones futuras

Práctica*

Atendiendo a un recién nacido

Plan de dieta

Enriquecimiento ambiental



© Stellar Tsang / Green Heritage Fund Suriname

*La jornada práctica y sus actividades pueden variar dependiendo de las condiciones del lugar

TEMARIO

Crianza Artificial

- Objetivos
- ¿Cuándo?
- ¿Por qué?

Biología de las especies

- Anatomía y Fisiología Reproductiva
- Sujeción de madres: Cuando sí y cuando no
- Exámenes previos a la madre

Descripción de técnicas de manejo de crías

Manejo Sanitario

- Cuidados parentales
- Medicaciones durante la lactancia
- Causas de Mortalidad

Pediatría

- Cuidados médicos en cada etapa
- Exámenes complementarios

Requerimientos nutricionales

- Alimentación y suplementación
- Cuidados específicos para cada especie

Emergencias médicas

¿Cómo actuar?

Toma de muestras

Investigación

Técnicas de estudio y seguimiento
Conservación



PRÓXIMAS EDICIONES

CIUDAD	PAÍS	FECHA
Iquitos	Perú	22 a 24 de septiembre de 2019
Lima	Perú	21 a 23 de octubre de 2019
Córdoba	Argentina	8 a 11 de octubre de 2019
Bogotá	Colombia	22 a 25 de octubre de 2019
Pucallpa	Perú	4 a 8 de noviembre de 2019



*Si no encuentras el que quieres no dudes en consultarnos

INCLUYE

- El programa descrito en el presente documento.
- Profesorado internacional.
- Acceso a las presentaciones a través de web con contraseña.
- Material adicional requerido durante el curso
- Certificación y homologación internacional del curso, como parte académica del Carnet Wildlife & Biosecurity (International Wildlife Handler) o como Módulo del Diplomado en Neonatología o Rehabilitación de Fauna.

NO INCLUYE

- Pasajes, ni seguros médicos y/o personales
- Alojamiento y alimentación

PRECIO: 230 USD

**Dejando tus
datos Aquí**

**CONSULTA BECAS
Y OFERTAS**



FORMAS DE PAGO

Puedes realizar el pago de una vez (en ese caso Biotropical Institute cubrirá tus gastos bancarios) o en los plazos que requieras siempre y cuando finalices un mes antes del inicio del curso.

****Recuerda que en el caso de pago a plazos los gastos bancarios los debe asumir el comprador**.**

El pago se puede hacer efectivo mediante:

- PayPal (solo necesitamos tu correo electrónico)
- Money Order (Western Union, Money Gram otros)
- Tarjetas (VISA, Mastercard, otras)
- Ingreso o transferencia bancaria en la cuenta bancaria que te indiquemos en función de tu país de residencia.



INSCRIPCIÓN

Para formalizar tu Inscripción solo debes rellenar la ficha que te hemos enviado y hacerla llegar junto con el comprobante de tu primer pago al correo:

cursos@biotropical.org

Una vez recibidos los datos te enviaremos una acreditación que confirma que ya estás inscrit@.



CONDICIONES

1- El cumplimiento del programa está sujeto a cambios en caso de condiciones climáticas desfavorables u otras que no permitan el desarrollo de actividades prácticas.

2- En el caso que Biotropical Institute por diferentes motivos, no pueda llevar a cabo este programa, el participante puede trasladar su dinero a otro curso o pedir la devolución íntegra.

3- La asistencia de los docentes puede variar por motivos de índole mayor pero se garantizará, que en ese caso, toda la temática sea debidamente cubierta por profesionales de alto nivel.

4- Una vez se realice el primer ingreso por parte del inscrito, su aceptación se considera oficial y por ende, asume la aceptación de aquello aquí expuesto y en <http://www.biotropical.org/condiciones/>

5- En ningún caso habrá devolución de importe alguno, ni de pre-inscripción, salvo que el curso sea suspendido por los organizadores.

6- Las devoluciones están sujetas a las condiciones y suelen tomar de 15 a 45 días.

7- Los gastos de la transferencia internacional o nacional deben ser por cuenta del ordenante en su totalidad.

PREGUNTAS FRECUENTES:

1- **Para reservar debo pagar el curso completo?**

No es necesario, puedes apartar tu plaza con 50 USD y completar el resto antes de un mes del inicio del curso

2- **¿Con este curso obtengo el carnet Wildlife & Biosecurity?**

Si. Este ya es el primer paso. Tan solo deberás escribir a diplomados@biotropical.org y abonar las tasas (aprox. 250 \$ para América)

3- **¿El certificado del curso tiene fecha de vencimiento?**

No. Así que puedes realizar el curso complementario y pagar las tasas de homologación (mencionadas anteriormente) cuando mejor te convenga.

4- **¿Tras el curso tendré acceso a voluntariados y Becas en otros continentes?**

Si. Una vez hecho el curso y completado el proceso del carnet o el diplomado tendrás acceso exclusivo, preferente y directo a todas las opciones.

5- **¿Debo tener algún tipo de estudios relacionados para poder asistir.** No. Cualquier persona apasionada por la fauna puede hacer este curso

6- **¿Cómo conoceré el punto de encuentro y horarios una vez que complete mi proceso de inscripción?** Días antes crearemos un grupo de WhatsApp para coordinar el punto de encuentro y todos los detalles y vuestras últimas dudas. Los horarios serán enviados al menos con dos semanas de anticipación a la fecha de inicio.

7- **¿El pasaje aéreo y el seguro personal debo comprarlo por mi cuenta?**

Si. No nos dedicamos al turismo ni trabajamos con ninguna compañía aérea o aseguradora, por lo cual queda a tu libre elección adquirirlo con la que más te convenga.

**SI DESEAS CONOCER LA
EXPERIENCIA DE NUESTROS
PARTICIPANTES VISITANOS EN**



**VALORACIÓN
BIOTROPICAL**



www.biotropical.org